

IBGA
INSTITUTO BRASILEIRO DE GESTÃO AVANÇADA

PNLCoaching

**Practitioner em Programação
Neurolinguística - PNL
Formação Clássica**



Sua TrnasForMação Começa Agora

Imagine a velocidade das mudanças que ocorrem nas corporações do mundo inteiro. Das gigantes, como *Google*, *GE* e *Petrobrás*, às *Startups* emergentes. Todas precisam **mudar a maneira de pensar e agir** de seu *Staff*. Precisam promover mudanças no **Modelo Mental** e nas habilidades.

Está **Formação em PNLCoaching** oferece todas as ferramentas para acelerar este processo, de dentro para fora das pessoas que mudam o mundo. Vamos começar agora?

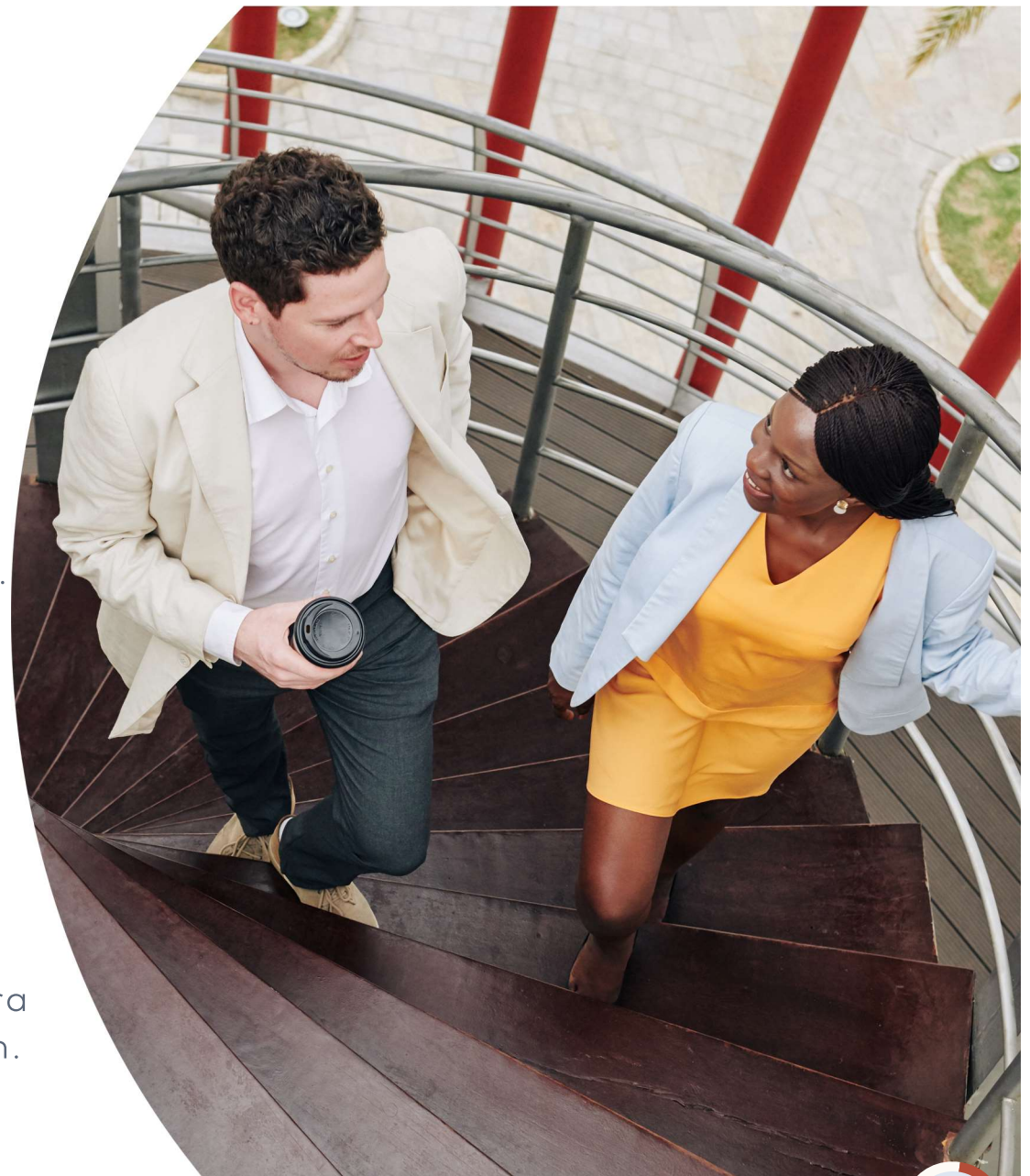


Ultrapasse Seus Limites

Não importa quais seus **objetivos**. Você precisa saber aonde quer chegar, "O que" deve fazer e "Como" deve agir para superar os obstáculos e alcançar sua meta.

Obstáculos podem operar dentro e fora de você. Mudar-se de dentro para fora é a única maneira de superar todos os demais obstáculos e limites.

A **PNL**, vai ajudar você, primeiro, em seu próprio processo de mudança. Depois, **você será um agente de transformação** para elevar outras pessoas ao nível que desejam.



Tudo o que você
precisa saber
sobre o curso
**Practitioner em
PNL** que vai **e elevar
você** ao nível de
excelência:

ÍNDICE

Sua TransForMação Começa Agora:	02
Ultrapasse Seus Limites:	03
Quais os Objetivos do Curso?:	05
Para Quem é Este Curso?:	06
Em Quais Áreas Posso Atuar?:	07
Qual a Estrutura do Curso?:	08
Conteúdos & Interdisciplinaridade:	09
Conteúdo do Practitioner:	10
Qual a Metodologia Adotada pelo Curso?:	11
Quais as Modalidades Ofertadas no Curso?:	13
Quais os Diferenciais do Curso?:	14
Qual a Proposta de Valor do Curso?:	15
Qual Titulação é Ofertada pelo Curso?:	16
Quem são os Professores do Curso?:	17
Quem Coordena Este Curso?:	18
Como Entrar no Curso? :	19
Até logo, Esperamos por Você...:.....	20
Um Pouco de Quem Faz Este Curso para Você:	21



Quais os Objetivos do Curso?

Capacitar você para compreender o funcionamento dos **Modelos Mentais**, suas estruturas cognitivas e comportamentais, de modo que você possa fazer intervenções e inferências nos **processos de mudança**, dentro e fora das organizações.

Você será capaz de identificar limitações e potencialidades em si e em terceiros. Partindo de **objetivos prévios**, como profissional **PNeLista**, você vai proporcionar mudanças nos diversos **Níveis Neurológicos**: Ambiente, comportamento, capacidades, crenças, identidade e sistemas.

Além disso, você saberá **atuar sistemicamente** nos **Níveis Relacionais** físico e mental; familiar; profissional-carreira; social-relacionamentos; econômico-financeiro; autodesenvolvimento e autonomia pessoal.



Para Quem é Este Curso?

A primeira regra da liderança é a capacidade de **liderar a si mesmo**.

Mais de 70% dos alunos deste curso têm a liderança como uma das metas principais. Cerca de 30% deseja entrar no universo do **PNLCoaching**, para atender pessoas e organizações, individual ou coletivamente.

Entre os 70% que se focam na liderança estão os empreendedores, os gestores, os ocupantes de cargos de liderança ou aspirantes a estes.

Está formação em PNL é para você que deseja ser "A" diferença, para fazer "A" diferença.





Em Quais Áreas Posso Atuar?

Você poderá atuar como **Coach PNeLista**, consultor, palestrante e **Líder Coach**.

Se você é um gestor, líder de equipes, empreendedor, trabalha ou deseja atuar com treinamentos, RH, vendas, direito, mediações, estética, fitness, nutrição, comportamento, saúde e demais áreas, nas quais a **mudança de atitude** é essencial, este curso foi feito para ajudar você.

O mercado de **PNLCoach** é muito promissor. Isso significa que você reunirá duas habilidades fundamentais: **Aprenderá a Metodologia do Coaching Sistêmico e as poderosas ferramentas de mudanças de comportamento da PNL.**



Qual a Estrutura do Curso?

Você vai navegar por **4 Módulos Temáticos**.
Veja-os de maneira resumida:

01 - Explorando o Território

Você vai aprender os fundamentos da PNL para construir uma base sólida de seu saber;

02 - Explicitando o Mapa

Aqui você terá domínio de tudo que é necessário para avançar com segurança rumo ao seu objetivo;

03 - Ligando Pontos

Você terá visto o necessário para fazer conexões, sua transformação e proporcionar isso a outros;

04 - Ampliando Fronteiras

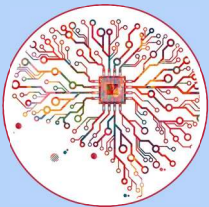
Quando você muda o mundo muda para e por você. Isso significa a expansão de suas potencialidades.



Conteúdos & Interdisciplinaridade

Este curso foi pensado para ser único em formato, processos e resultados. Portanto, a ligação entre PNL e Coaching Sistêmico permite que você aprenda sobre os contextos e consiga fazer as conexões necessárias à aplicação prática dos aprendizados.

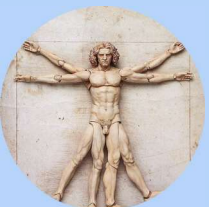
Desse modo, cada disciplina foi pensada para ser uma peça de um sistema dinâmico, que gira em torno da PNL e do Coaching Sistêmico, permitindo a você o uso imediato.



Nos 4 Módulos

Programação Neurolinguística - PNL

Uma visão além das técnicas de PNL. Você vai aprender a pensar a estrutura da experiência.



Em 1 Módulo

Coaching Sistêmico PNLCoaching

Você vai atuar em todos os tipos de coaching. Veja a si e aos seus clientes em vários Níveis Relacionais. A vida é um sistema amplo, entenda-o.


Significado de Practitioner

Practitioner significa, literalmente, praticante. Mesmo no início do curso você será conduzido aos aprendizados da prática sistemática da PNL. Primeiro em si mesmo e depois em outras pessoas a quem você vai ajudar em seus processos de mudanças.



Conteúdo do Practitioner

O conteúdo do Practitioner é universal. Deve ser o mesmo em todo o mundo, o que possibilita a continuidade de seu aprendizado no master practitioner e demais níveis de maestria da PNL. Veja o conteúdo resumido:

- 
- Desvendando o Modelo Mental, sistema de comunicação da PNL;
 - Pilares e Pressupostos da PNL, a essência do sucesso e bem-estar;
 - O Cérebro Triuno - Como a mente cria os comportamentos;
 - Posições Perceptivas e Ponto de Vista - Pensamento Holístico;
 - Filtros perceptivos e Restrições - Como a vida influencia a mente;
 - Níveis Neurológicos e Padrões de Influência;
 - Níveis Relacionais - Desenvolvendo o Autoconhecimento Prático;
 - Rapport - Estabelecendo confiança e gerando poder pessoal;
 - Sistemas Representacionais e Canais Sensoriais;
 - Modalidades, Submodalidades e Metaprogramas - Software Mental;
 - Âncoras e Neuroassociações - O aprendizado Automático;
 - Metamodelo de Linguagem - Poderosa ferramenta de Comunicação;
 - Todas as técnicas do Practitioner elaborado por Bandler, Grinder e Robert Dilts. O curso mais completo para você se tornar PNeLista.
- CONSULTE-NOS:** Para conhecer a versão com Neurociências.



Qual a Metodologia Adotada pelo Curso?

O curso foi projetado e desenvolvido com **a proposta de gerar aprendizagem por EaD.**

Utilizamos as metodologias do *Design Thinking*, *Lifelong learning* e os mais modernos processos de produção de conteúdo, unindo imagens e informações, cuidadosamente preparadas, para você obter o máximo de cada aula.

As aulas são planejadas, e gravadas, para ampliar a sua experiência de aprendizagem, responder às questões que ajudam no seu entendimento e possibilitem a você fazer projeções de uso desse conhecimento em seu contexto prático.

Veja alguns pontos de nossa metodologia:



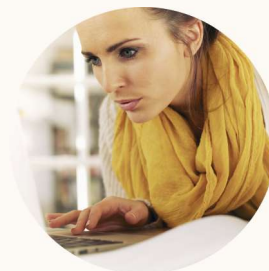
O formato "**Faça**" instiga a prática dos aprendizados, com **fundamentação acadêmica**;



O *streaming adaptativo* ajusta o vídeo à sua conexão. **Assim, você estuda de onde quiser**;



Pesquisamos e atualizamos as aulas com frequência. Assim, você estará sempre na vanguarda;



Cada aula é dividida em 3 vídeos curtos, e em cada um há o **Fixador de Aprendizagem eficiente**;



Gravamos e produzimos as aulas com riqueza de detalhes. Usamos zooms, esquemas e animações;



Seu aprendizado deve ser de duas maneiras: teórico e prático e isso é parte de nossa metodologia;



Tudo isso **permite que você se coloque como se estivesse junto com o professor**, lado a lado;



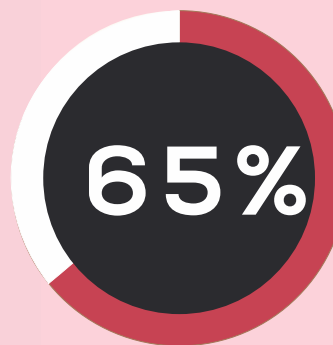
Você pode estar no **EaD** ou no **Semipresencial**, mas o **seu domínio da PNL vai ser real**.



Quais as Modalidades Ofertadas no Curso?

O conteúdo na **Modalidade Totalmente EaD** (online) é comum a todos os alunos do curso. Ou seja, no tocante às **aulas gravadas**, não há diferença entre quem é da **Modalidade Semipresencial** e quem é **Totalmente EaD**.

Os alunos da **Modalidade Semipresencial** têm, além das aulas virtuais, **seis encontros presenciais de vivências práticas**, realizados em Belo Horizonte a cada dois meses; **em fins de semana** (sexta à noite, sábado o dia todo e domingo de 9:00 às 13:00 horas), totalizando **80 horas/aula adicionais ao EaD**.



A **Modalidade Semipresencial** absorve 65% do total de alunos. A maior parte é da Grande Belo Horizonte, mas cerca de 10% desses alunos vêm de outras regiões, e mesmo de outros estados. São pessoas que preferem **praticar sob supervisão direta dos professores** e a **troca de experiências com os colegas**.



Quais os Diferenciais do Curso?

Este **Practitioner** é parte da única pós-graduação **prática** em PNL do mundo, por uma faculdade de **levado conceito acadêmico e mercadológico**. Isso, além de um diferencial, é um marco pioneiro importante na **história da PNL**.

Significa que mesmo fazendo um curso livre, você estará num curso de **PNL** que foi aprovado e reconhecido pelo **MEC**.

Mesmo os melhores cursos de PNL ensinam a aplicação de técnicas de PNL. O diferencial deste curso é preparar você para **SABER PENSAR A PNL**. Isso se torna mais impactante na sua capacitação na medida em que você aprenderá, também, Coaching Sistêmico na prática aplicada.

O curso tem metodologia acadêmica, tecnológica e é ministrado por professores atuantes no mercado.



Qual a Proposta de Valor do Curso?

O desenvolvimento das habilidades e domínios da prática aplicada da **PNL** e do **Coaching Sistemico (PNLCoaching)** é o cerne do programa. O casamento com a excelência.

O foco é no capital humano; combinando ferramentas que permitem ações de **desenvolvimento comportamental** em todas as áreas dos negócios.

A prática do **PNLCoaching** no ambiente corporativo e no atendimento individualizado comercial (**sala de coaching**) está em constante expansão, com oportunidades crescentes.

O foco do curso, desde o início, é a **prática sistemática da PNL**, consolidando a maestria gradativamente. Representa diferenciais de carreira, **autovalorização**, **capacidade de ação** e de **ganhos financeiros imediatos, como retorno do investimento**.



Qual Titulação é Ofertada pelo Curso?

Os cursos livres, como este **Practitioner em PNL** não garantem titulação, mas sim, oferecem **CERTIFICADO DE CONCLUSÃO**. O certificado oferecido pelo **IBGA** é de **Formação Internacional**. Significa que o curso é em conformidade com as **Normas Internacionais de metodologia e conteúdos em PNL**.

O **CERTIFICADO** será emitido em **Português e Inglês**, permitindo, assim, que você possa dar continuidade aos estudos de **PNL** em qualquer bom instituto em outro lugar do mundo.

Sua titulação em **PNL** será no nível de **Practitioner em PNL e Coach, Sistêmico**. Ambos em conformidade com critérios internacionais.

80
HORAS

Na **Modalidade Semipresencial** haverá diferença apenas na carga horária, que contemplará as 80 horas e os respectivos conteúdos adicionais, exclusivos do módulo presencial.



Quem são os Professores do Curso?

Sem a teoria o homem não teria ido ao espaço. No entanto, a capacidade de aplicação dos conhecimentos e o equilíbrio emocional diante dos imprevistos deriva-se da prática.

Por estes fatores óbvios os **Professores deste curso**, devem ter a titulação exigida individual e coletivamente. Mas, sobretudo, devem ser **atuantes no mercado em suas áreas de especialidade**. Ou seja, sabem "o que" e "**COMO**" aplicar este conhecimento teórico no contexto prático do curso.

75%

Os professores **são dois: Aguilár Pinheiro e Elizete Nascimento**. Vão segurar em sua mão e conduzir seu aprendizado, no sentido mais literal. Pois vivem o dia a dia da aplicação de seus saberes no universo corporativo, cursos e em sala de atendimento.



Quem Coordena Este Curso?

O professor **Aguiar Pinheiro**. É sócio fundador do **NIC – Núcleo de Inteligência Corporativa e PNL** e do **IBGA – Instituto Brasileiro de Gestão Avançada**.

Estudou Arquitetura, marketing e propaganda, é graduado em Processos Gerenciais, possui pós-graduações em Docência e Gestão do Ensino Superior, pela **PUC-Minas** e Neurociências do Comportamento, pela **UFMG**.

Ocupou cargos de liderança nas áreas operacionais, comerciais e executivas, em empresas de vários segmentos e tamanhos. Atua como consultor de desenvolvimento pessoal, liderança, vendas e comunicação há 30 anos.

É um dos profissionais brasileiros com maior experiência na aplicação da PNL em organizações. É **PNeLista Coach**, pelo **Metaforum, da Alemanha**, desde antes do surgimento da palavra coaching, como é usada hoje. É autor de vários **métodos da PNL** e **Neurociências**, como **Níveis Relacionais** e **Expansímetro Focal**, dos quais possui patentes, dentre outras invenções.

É Autor do livro **Continuum – Habilidades Essenciais para se dar bem na carreira** e na vida e de mais de 50 trabalhos relacionados à PNL.



Como Entrar no Curso?

Aprender PNL é como nadar. Você tem que experimentá-la!
Para nadar você tem que mergulhar e se mover. É como PNL.

- 1** **Acesse o botão abaixo e faça a sua inscrição.** Nossa equipe fará contato com você logo em seguida para cuidar de sua chegada;
- 2** **Escaneie seus documentos:** Identidade, CPF, Comprovante de endereço;
- 3** **Aguarde por orientações** e pela minuta de seu contrato. Você vai receber um e-mail com todos os detalhes. Tudo será online;
- 4** **Leia o e-mail, siga as orientações** e prepare-se para fazer sua entrada no curso. Falta pouco para sua evolução;
- 5** **Tudo isso vai durar menos de um dia útil** e é necessário para sua segurança e normas do MEC. Agora é só acessar o curso e OBA!

Quero Saber Mais >>

Quero Entrar Agora! >>

Até Logo, Esperamos por Você...

Fizemos este curso pensando em você, que deseja aprender a **PNL** e o **Coaching Sistêmico (PNLCoaching)** de uma maneira inovadora, com foco na qualidade do ensino, com uma abordagem direta e consistente, com ênfase equilibrada entre a teoria e a prática sistemática dos conteúdos.

Você será um **PNeLista** e vai, desde o início, se diferenciar dos aplicadores de técnicas da PNL.

Agora só falta você em nossa sala. Venha, as portas estão abertas e o café está quente...



Um Pouco de Quem Faz Este Curso para Você

O **IBGA - NIC PNL** são empresas coligadas que atuam no estudo, aplicação e ensino da PNL, há mais de trinta anos, sendo pioneiras na aplicação da PNL em treinamentos empresariais. Os profissionais que atuam na empresa devem ter como princípio o domínio e a aplicação da PNL em si mesmos, para depois a utilizarem em outros. Além disso, são treinados constantemente e investem sistematicamente na formação acadêmica. Todos possuem no mínimo a titulação de especialistas.

O **IBGA - NIC PNL** têm seus valores como pilares de suas ações transformadoras, através da PNL: Comunicação e interatividade; energia pessoal, dúvidas e curiosidades e criatividade e inovação. Com isso, podemos ajudar as pessoas a se, mudarem para participarem da transformação do mundo, promovendo mais equilíbrio e relacionamentos produtivos. Venha somar com a gente...



Rua Guajajaras, 745 - Cj. 04 - Lourdes
30180-105 - Belo Horizonte - MG
ibgapnl.com | interacao@ibgapnl.com
31 99828-1504 - Atende WhatsApp